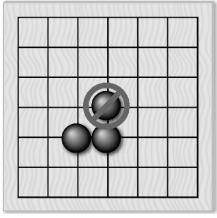


Üres háromszög

Tartalék - Lépés előtt

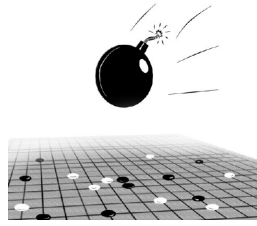


Ha az ellenfél által letett utolsó kő üres háromszöget alkot, mutasd meg a táblán*, vegyél le egy követ közülük és add a foglyaidhoz.

Nem használható, ha az ellenfél az előző fordulóban „Lépés helyett” kártyát játszott ki.

Bomberman

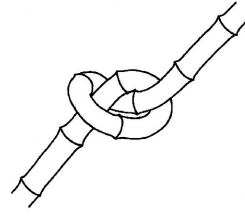
Azonnali - lépés helyett



Lépj egyet. A követ érintő kővek (az átlósak nem számítanak) foglyok lesznek. A saját köveidre is vonatkozik.

Bambusz leárazás

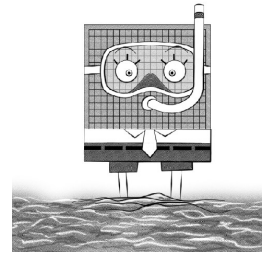
Tartalék - lépés előtt/helyett



Válassz egyet:
Lépés előtt: kapsz egy extra követ, amivel szabadon befejezhetsz egy bambusz kötést.
vagy
Lépés helyett: rakj le két követ, és csinálj velük bambusz kötést

Árvíz

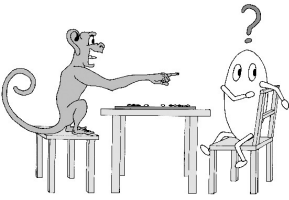
Azonnali - lépés előtt



Az összes első vonalon lévő kő visszakerül a tartókba.

Mögötted! Egy háromfejű majom!

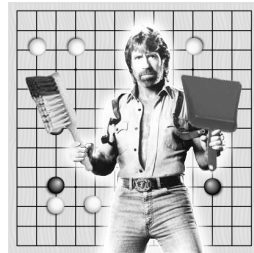
Azonnali - lépés előtt



Az ellenfelednek 10 másodpercig el kell fordulnia a táblától. Ez alatt egyetlen egy követ leveheted. Ha a következő 15 másodpercben megtalálja a levett kő helyét, vissza kell tenned, ha nem, a foglyod marad.

Chuck Norris

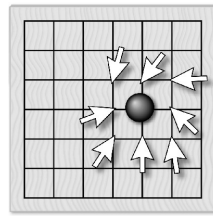
Tartalék - kontra



Ez a kártya semmisé teszi az ellenfél által kijátszott kártyát.

Misclick

Azonnali - lépés előtt

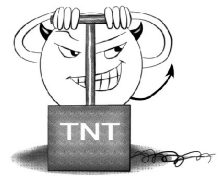


Az ellenfeled utolsó letett követ bármelyik irányba elmozdíthatod. (Átlósan is.)

A kártya nem aktiválható, ha az előző fordulóban az ellenfél „lépés helyett” kártyát játszott ki.

Detonátor

Tartalék - lépés előtt

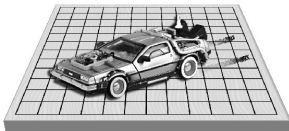


Ha az ellenfeled valamelyik követ mellé helyezi a legutolsó lépését, vedd le a tábláról, és ez a kő a foglyod lesz.

Nem játszható ki, ha az ellenfél az előző körében egy „lépés helyett” kártyát használt.

Ko-Lorean

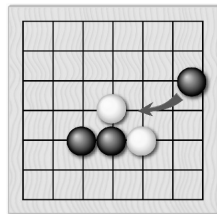
Tartalék - lépés helyett



Egyből visszaütheted a ko-t.

KGS stílus

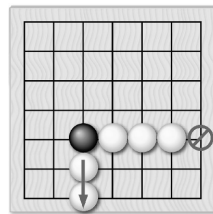
Tartalék - lépés előtt



Lépj hane-t. Az ellenfelednek keresztvágást kell lépnie.

Lángszóró

Azonnali - lépés helyett

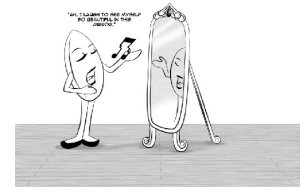


Lépj egyet. A követ a lehetséges négy irány közül a tábla legközelebbi szélé felé nyit tüzet.

Az első négy kő ebben az irányban visszakerül a kőtartóba.

Mane Go

Azonnali - lépés előtt



Az ellenfelednek a következő három körben tükrözni kell a lépéseidet (a tengenhez képest). Mindenképp olyan helyre kell lépned, hogy a tükrözés kivitelezhető legyen. Nem kényszerítheted az ellenfeledet illegális lépésre.

Nem!

Tartalék - lépés előtt

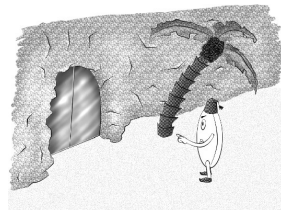


Az ellenfelednek vissza kell vennie az előző lépését és máshova kell lépnie.

Nem használható, ha az előző fordulóban az ellenfél „lépés helyett” kártyát játszott ki.

Szezám tárulj!

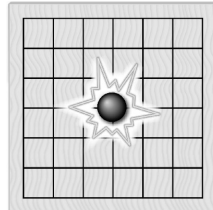
Tartalék - lépés előtt



Válassz egy követ az ellenfél falából*, melyet foglyként megkapsz. A fal végein lévő kővek nem választhatók.
*Fal: legalább négy, egy sorban lévő és érintkező kő.

Takemiya stílus

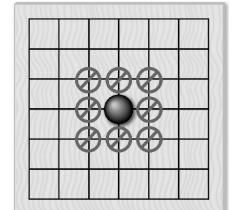
Azonnali - lépés előtt



Ha még szabad, rakj egy követ a tengenre.

Tenuki

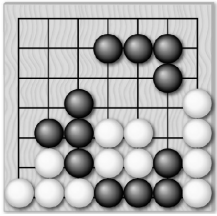
Tartalék - lépés előtt



Az ellenfeled a következő lépésében nem érítheti a most lerakott követ. (átlósan sem)

Tetris

Azonnali - lépés előtt



Te és az ellenfeled is kaptok 4-4 követ. A következő lépésváltásban ezekből Tetris alakzatokat kell lenni a táblára.

Kettős ügynök

Tartalék - lépés helyett



Válaszd ki az ellenfél egy követ a táblán, ami kicserélhetsz a te színédre. Az ellenfél így eltávolított köve visszakérül a tartóba.

Murphy törvénye

Azonnali - lépés előtt/helyett



Amennyiben még alkalmazható, a legfelső eldobott kártyát újra kijátszhatod.

Köpanyegforgatók

Azonnali - lépés helyett

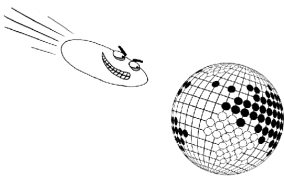


Lépj egyet. A lerakott követ körül összes kö megváltoztatja a színét. (átlósan is)

A kicserélt kövek visszakérülnek a tartóba.

Armageddon

Azonnali - lépés előtt



Mindkét játékosnak felváltva ki kell játszania minden kézben tartott kártyáját.

Azon kártyákat, melyek hatása nem alkalmazható, el kell dobni.

Bruce Willis

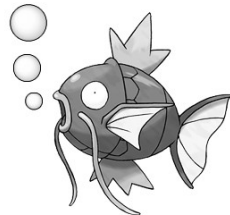
Tartalék - kontra



Hatástalanítja az Armageddon. Az Armageddon bejelentése után azonnal fel kell mutatni, vagy az Armageddon kijátszása során el kell dobni.

Magikarp

Azonnali - lépés helyett

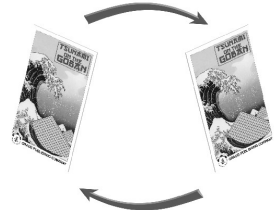


Gratulálunk! Egy körből kimaradsz.

Ennek a kártyának nincs semmilyen haszna. De tényleg... semmilyen! Egyáltalán... Kár... (Minden jogod megvan, hogy becsapva érezd magad.)

Barter

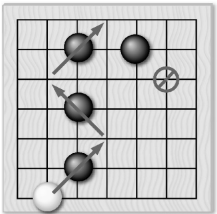
Tartalék - lépés előtt



Dobd el ezt a kártyát. Húzz egyet az ellenfél lapjai közül és adj neki egyet cserébe a teid közül.

Dámajáték

Azonnali - lépés helyett

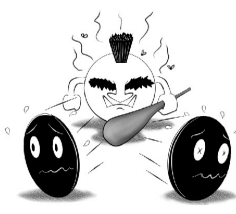


Bármely táblán lévő köveddel fogj el maximum három ellenséges követ a dámajáték szabályai szerint.

Kötelező azt a lépést választani, mellyel a lehető legtöbb követ tudod levenni. Több lehetőség esetén szabadon választhatsz.

Taszítás

Tartalék - lépés helyett

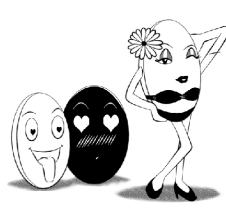


Lépj egyet. A hozzá legközelebb álló követ mind a négy irányban told addig, ameddig akadályba (másik kő, vagy a tábla széle) ütköznek.

Az elfogás szabálya érvényben marad.

Vonzalom

Tartalék - lépés helyett

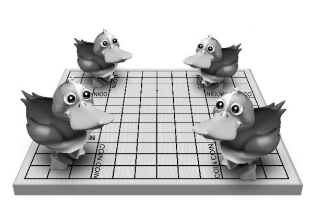


Lépj egyet. A letett köveddel egy vonalban lévő, hozzá legközelebb eső követ mind a négy irányból a köved mellé húzodnak.

Az elfogás szabálya érvényben marad.

Kacsa

Azonnali - lépés előtt



Három körön keresztül csak a sarkokban léphettek.

(Sarak = hoshi és az alatta található terület).

De igen!!

Tartalék - kontra



Hatástalanítja a „Nem!” kártyát.

Csatornapatkány

Azonnali - lépés előtt

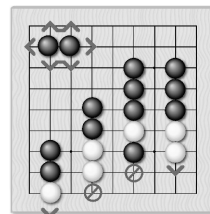


A következő három körben a második vonalon kell játszani. Az ellenfelednek ezekre a harmadik vonalon kell válaszolnia.

Fontos: nem kényszerítheted az ellenfeledet illegális lépésre.

Abalone

Azonnali - lépés helyett

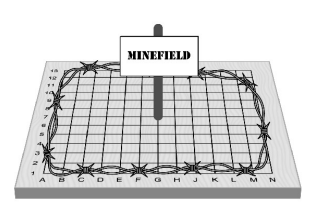


Told el egy pontnyit valamely, legfeljebb 3 kőből álló, egy vonalban lévő alakzatodat bármely irányba.

A tiednél kisebb számú ellenséges kősort eltolhatsz. Amelyik kő leesik a tábláról, fogoly lesz.

Aknamező

Azonnali - lépés előtt



Írd le egy lapra egy általad kiválasztott, még szabad metszéspont koordinátáit. Amennyiben később egy kő ide kerül, fogságba esik. A kártyát a "robbanás" után kell eldobni.

Holtak hajnala

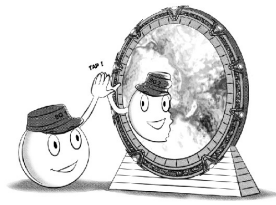
Azonnali - lépés előtt



Minden atariban lévő kő visszakerül a tartóba.

Csillagkapu

Tartalék - lépés helyett



Lépj egyet, majd válaszd ki egy már korábban lerakott követet, és rakd az imént lerakott kő mellé. (Áttósan nem lehet.)

A gó az szép

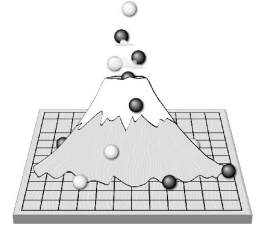
Tartalék - lépés előtt



Játsszatok öt kört kártyák nélkül. (Semmi meglepetés.)

A Fuji ébredése

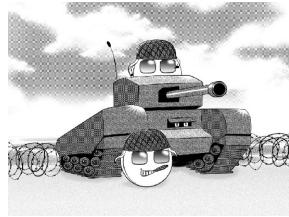
Azonnali - lépés előtt



A tenger-nél kitör a vulkán. Minden negyedik vonal fölötti kő visszakerül a tartóba.

Hadműveleti parancsnok

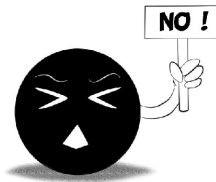
Azonnali - lépés helyett



Tegyé le egymás mellé négy követ az első vonalra.

Nem!

Tartalék - lépés előtt

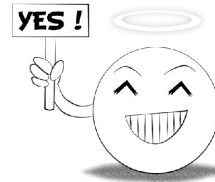


Az ellenfelednek vissza kell vennie az előző lépését és máshova kell lépnie.

Nem használható, ha az előző fordulóban az ellenfél „lépés helyett” kártyát játszott ki.

De igen!!

Tartalék - kontra



Hatástalanítja a „Nem!” kártyát.

A gó az szép

Tartalék - lépés előtt



Játsszatok öt kört kártyák nélkül. (Semmi meglepetés.)